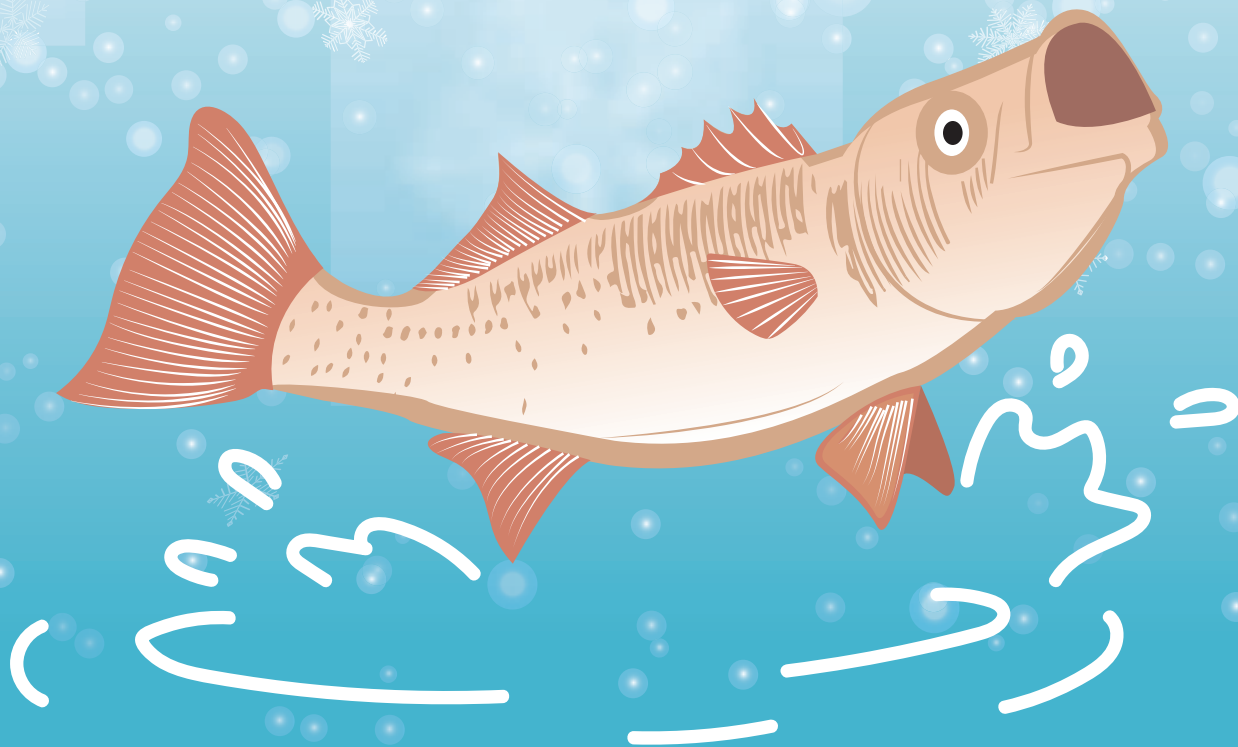




溫度參數鱸魚養殖水產保險



**氣後改變，冬季天寒地凍！
富邦率先提供養殖漁業漁民低溫寒害保障！
氣溫連續低於攝氏10度以下(含10.0度)
免查勘！**

商品備查名稱及字號：富邦產物溫度參數鱸魚養殖水產保險113年11月12日富保業字第1130004621號函備查。

備註：保險計算若有誤差值，依本公司之系統為主。本公司保留承保與否之權利，其他一盡詳細事項，悉依保單條款辦理。

消費者於購買前，應詳閱各種銷售文件內容，富邦產物溫度參數鱸魚養殖水產保險之預定費用率(預定附加費用率)最高20%，最低20%；如要詳細了解其他相關資訊，請洽本公司業務員、服務據點(免付費電話：0800-009888)或網站(網址：www.fubon.com)，以保障您的權益。



正向力量 熱情守護™

公開資訊：對於您的個人資料，我們有嚴格的保密措施，已維護您的隱私權，有關本公司資訊公開說明，歡迎利用網際網路至本公司網站www.fubon.com查詢。

地址：台北市中山區遼寧街179號(7~14樓)



承保方案

承保氣溫連續低於攝氏10度以下(含10.0度)所致鱸魚死亡之損失(以中央氣象局數據為準)

保險期間

11/1 起隔年 3/15 止
保險期間起始日(生效日)
為收件日後第5日
(以富邦收件章為憑)

	保險金額(每公頃)	保險費(每公頃)	
方案一	50萬	雲林 嘉義、台南 高雄、屏東	121,603元 111,934元 93,978元
方案二	100萬	雲林 嘉義、台南 高雄、屏東	243,206元 223,869元 187,956元



理賠試算 單位/公頃

以自負額損失之15%為例

氣溫連續低於攝氏10度以下(含10.0度)之小時數	理賠金額 方案一新台幣(元)	理賠金額 方案二新台幣(元)
10	18,478	36,957
11	36,957	73,913
12	55,435	110,870
13	73,913	147,826
14	92,391	184,783
15	110,870	221,739
16	129,348	258,696
17	147,826	295,652
18	166,304	332,609
19	184,783	369,565
20	203,261	406,522
21	221,739	443,478
22	240,217	480,435
23	258,696	517,391
24	277,174	554,348
25	295,652	591,304
26	314,130	628,261
27	332,609	665,217
28	351,087	702,174
29	369,565	739,130
30	388,043	776,087
31	406,522	813,043
32含以上	425,000	850,000

注意事項:

1. 理賠金額按照損失月份不同，須依「投入成本累積表」所列比例打折。例如：十一月發生之理賠事故，理賠金額須再乘以80%。
2. 投入成本比例如下11月80%、12月85%、1月90%、2月95%、3月100%
3. 保險期間內，發生一次以上之理賠事故，總賠償金額以保險金額為限。
4. 本保險契約須負擔損失之15%自負額。
5. 本保險不得任意中止退保，非因保險事故所致保險標的全損不在此限。



※須再乘以投入成本比例，詳注意事項



投保所需文件

1. 租約或使用同意書(所有權人免付)
2. 養殖登記證
3. 放養量申報表



理賠文件

1. 理賠申請書(格式由本公司提供)。
2. 本保險契約訂定時所載之氣象觀測站之溫度證明文件。