

# 颱風風速及降水量 參數蓮霧保險

屏東地區



## 三保障

主保險契約：「颱風風速參數保險」、「降水量參數保險」兩種必保。

可選擇加保「溫度參數保險」附加保險。



## 免勘災

氣候指數達契約約定門檻即賠付。



## 理賠快

理賠迅速，手續簡便。

### 💰 颱風風速參數保險

屏東東港及屏東鹽埔為中心，半徑60公里的區域若有颱風路徑通過且颱風近中心最大風速大於每秒24.7公尺即可起賠。

### 💰 降水量參數保險

以約定觀測站所公布連續5日累計降水量超過450毫米開始賠付。

### 💰 附加保險-溫度參數保險

(CODiS)發布日報表之最低氣溫，屏東地區等於或低於攝氏10.5度，屏東地區等於或低於攝氏11度開始賠付。

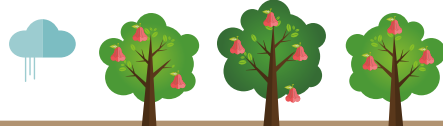
- 本商品經本公司合格簽署人員檢視其內容業已符合保險精算原則及保險法令，惟為確保權益，基於保險業與消費者衡平對等原則，消費者仍應詳加閱讀保險單條款與相關文件，審慎選擇保險商品。本商品如有虛偽不實或違法情事，應由本公司及負責人依法負責。
- 本商品為保險商品，依保險法及其他相關規定受「財團法人保險安定基金」之保障，本商品非存款商品不受存款保險之保障。
- 消費者於購買前，應詳閱各種銷售文件內容，本商品之預定費用率(預定附加費用率)最高25.0%，最低25.0%，如要詳細了解其他相關資訊，請洽本公司業務員、服務據點(免付費電話：0809-068-888)或網站(網址：https://www.tfmi.com.tw)，以保障您的權益。
- 本公司保留核保權利，一切權利義務悉以保單條款內容為主。
- 本案適用期間即日起至114.12.31，臺灣產物保險保留提前終止適用之權利。

商品名稱：臺灣產物屏東地區颱風風速及降水量參數蓮霧保險、臺灣產物屏東地區颱風風速及降水量參數蓮霧保險溫度參數附加保險  
商品文號：112.09.12產精算字第1120002599號函備查、113.03.26產精算字第1130000917號函備查

主要給付項目：因耕種蓮霧所發生之直接成本



## 商品內容



承保對象	屏北地區：高樹鄉、鹽埔鄉、內埔鄉、里港鄉、長治鄉、麟洛鄉耕種蓮霧之農民 屏南地區：南州鄉、東港鎮、林邊鄉、佳冬鄉、枋寮鄉、潮州鎮、新埤鄉、崁頂鄉耕種蓮霧之農民			
約定數據資料提供者	颱風風速參數保險	交通部中央氣象署CWA		
	降水量參數保險 溫度參數附加保險	屏北地區：交通部中央氣象署屏東縣鹽埔氣象站 屏南地區：交通部中央氣象署屏東縣南州氣象站		
保險費	颱風風速參數保險 降水量參數保險	保險金額×16%	溫度參數附加保險	保險金額×6%
保險金額	$1.1 * \{ \text{每公頃生產成本總值每公斤} = \text{預估生產成本 (元/公斤)} \times \text{預估收穫量 (公斤/公頃)} \}$			
賠付金額	颱風風速參數保險降水量參數保險		溫度參數附加保險	
	保險金額×保險金額賠付比例 ※合計最高100%為限		保險金額×保險金額賠付比例 ※累積賠付金額以主 保險契約保險金額25%為上限	



## 保險金額&保險費試算(每公頃)

契約類別	每公斤預估 生產成本 (元/公斤)	預估收穫量 (公斤/公頃)	生產成本總值 (新台幣元)	最高可投保之 保險金額 (新台幣元)	保險費 (新台幣元)
主保險契約 (颱風風速+ 降水量)	41.67	16,480	683,721	752,093	120,335
附加保險 (溫度)	41.67	16,480	683,721	752,093	45,126
總保險費					165,461



## 保險費補助(每公頃)

保險金額 (主約一 颱風+降水量) 保險費率 16%	保險金額 (主約-颱風+ 降水量+附約- 溫度) 保險費率22%	總保險費	中央政府 補助 (50%)	地方政府 補助 (預計30%)	農民自付 (20%)
375,000元	272,727元	60,000	30,000	18,000	12,000



## 賠付比例

### 颱風風速參數保險

颱風風速	保險金額 賠付比例	颱風風速	保險金額 賠付比例
颱風近中心最大風速≤24.7(m/s)	0%	41.4(m/s) < 颱風近中心最大風速≤46.1(m/s)	15%
24.7(m/s) < 颱風近中心最大風速≤28.6(m/s)	2%	46.1(m/s) < 颱風近中心最大風速≤51.1(m/s)	20%
28.6(m/s) < 颱風近中心最大風速≤32.5(m/s)	4%	51.1(m/s) < 颱風近中心最大風速≤55.8(m/s)	25%
32.5(m/s) < 颱風近中心最大風速≤36.7(m/s)	6%	55.8(m/s) < 颱風近中心最大風速≤61.2(m/s)	70%
36.7(m/s) < 颱風近中心最大風速≤41.4(m/s)	10%	61.2(m/s) < 颱風近中心最大風速	100%

### 降水量參數保險

註：連續15日內發生二次以上時，則取最高累積降雨量作為賠付比例之依據

累積降雨量	屏北地區	屏南地區
450毫米(含)以下	0%	0%
450毫米-600毫米(含)	1.5%	3%
600毫米-800毫米(含)	2.5%	6%
800毫米-1,000毫米(含)	5%	12%
1,000毫米-1,200毫米(含)	15%	18%
超過1,200毫米	25%	25%

### 溫度參數附加保險

註：累積賠付金額以主保險契約所載之保險金額25%為限

承保地區	日報表取最低氣溫	保險金額 賠付比例
屏北地區	實際氣溫等於或低於攝氏10.5度	1.25%
屏南地區	實際氣溫等於或低於攝氏11度	1.25%



## 投保所需文件

- ✓ 要保書
- ✓ 土地基本資料之填寫
- ✓ 投保面積之地籍圖
- ✓ 土地所有權狀或謄本之影本
- ✓ 土地使用契約書或同意書影本 (當土地所有權人與被保險不同時)

